

UNIMEDICAL LAB



UNIMEDICAL LAB

IL FRIGORIFERO AD INSTALLAZIONE IMMEDIATA
senza alcuna modifica alla struttura del vostro banco da laboratorio!

UNIMEDICAL LAB, è la soluzione professionale proposta da Unifrigor per il laboratorio e si compone di tavoli refrigerati con gruppo motore incorporato e temperature programmabili da +1/+15°C. Studiata appositamente per essere utilizzata in abbinamento all'arredamento del laboratorio, con le sue dimensioni ridotte, questa linea rappresenta la risposta ad ogni vostra esigenza, perché:



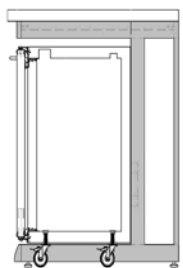
1. sarete liberi di ripensare il layout del vostro laboratorio potendo facilmente spostare l'apparecchio in un'altra parte del laboratorio senza problemi e senza dover apportare modifiche alla struttura del vostro banco con tutto quello che ne consegue anche a livello economico.



2. è "plug and play" ovvero ha il motore incorporato e richiede semplicemente una presa di corrente senza nessuna ulteriore complicata installazione.



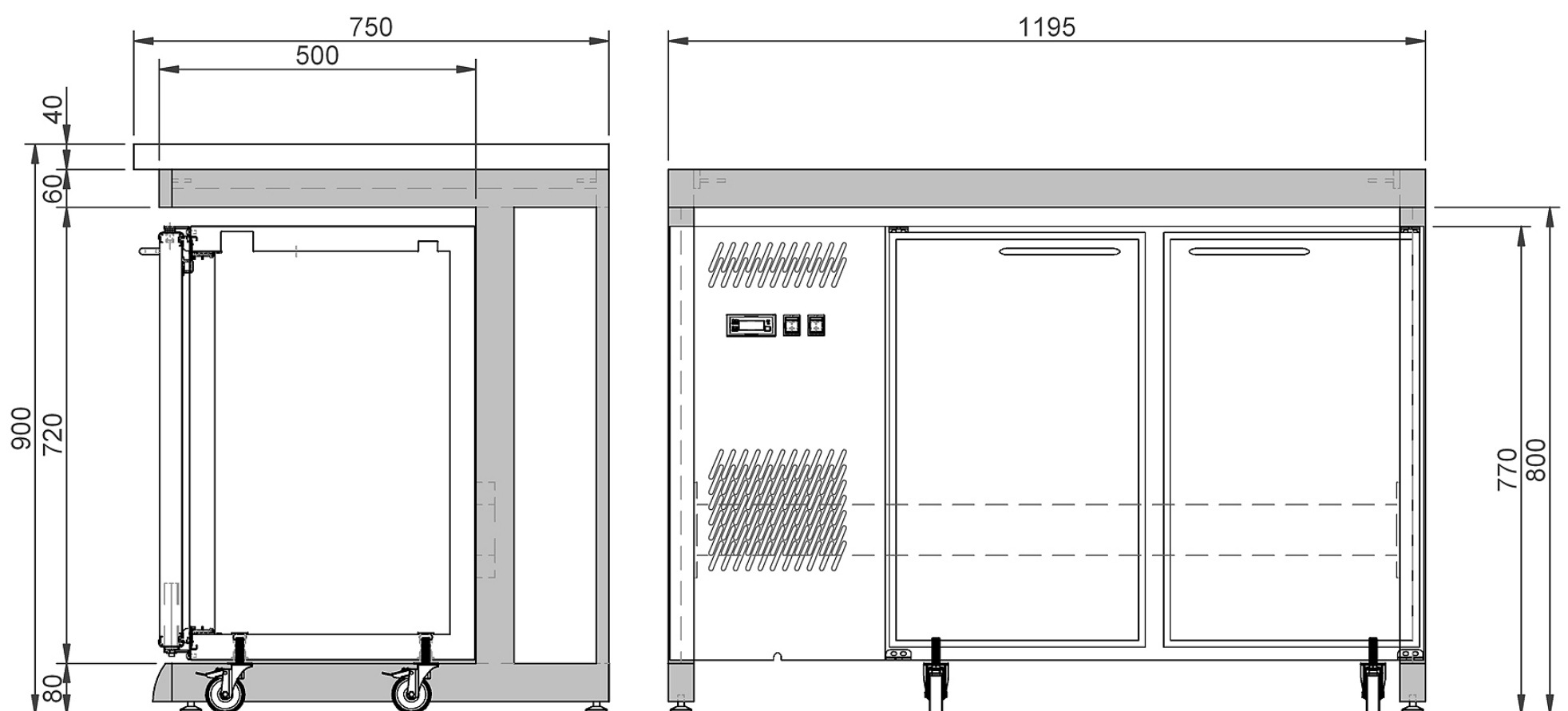
3. sbrinamento automatico controllato elettronicamente con evaporazione dell'acqua di sbrinamento con l'utilizzo del sistema del gas caldo. Quindi senza resistenze elettriche avremo non solo una maggiore sicurezza ma anche un importante risparmio energetico.



4. avete un apparecchio che si incassa perfettamente nel vostro arredamento senza richiedere alcuna modifica strutturale con dimensioni perfette per l'incasso sia in larghezza 1190 mm, compreso il gruppo motore, che equivale ad un multiplo della dimensione delle cassettiere standard normalmente utilizzate in questo tipo di arredamento, che in altezza 770 mm comprensivo di ruote.



5. con le ruote potrete godere della libertà più assoluta potendo facilmente spostare l'apparecchio quando fate le pulizie.



SICUREZZA ed ALLARMI: con **UNIMEDICAL LAB** godrete di tutte le caratteristiche di un apparecchio professionale per garantire la massima sicurezza del prodotto che conservate nel vostro frigorifero, a partire dal termostato digitale HACCP che permette un controllo accurato della temperatura interna e la gestione degli eventuali allarmi, di bassa e alta temperatura nonché di black out. Il **Termostato / termometro digitale HACCP** è DI SERIE SU TUTTE LE LINEE.



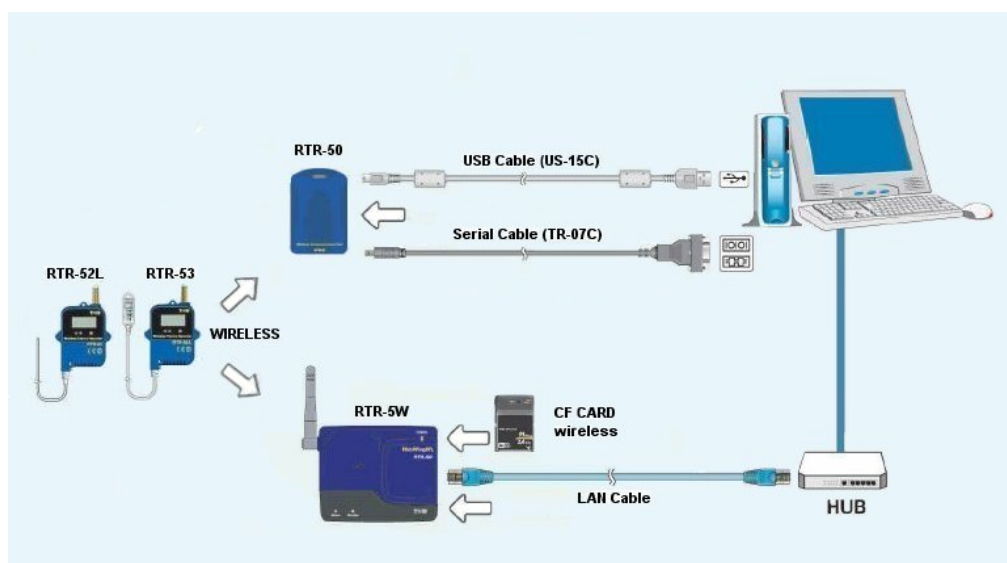
Oltre a visualizzare la temperatura e l'ora, è dotato di allarme sonoro e visivo ed è predisposto per collegare un allarme a distanza tramite un "contatto pulito". Le informazioni sugli allarmi sono molto complete e forniscono dettagli sul tipo di allarme, ovvero se si tratta di un allarme di temperatura (minima e massima) o di un allarme black out, ed anche altre informazioni come la data, l'ora e la durata dell'allarme. Gli ultimi 20 allarmi sono automaticamente registrati e facilmente accessibili premendo uno dei tasti HACCP. Inoltre, la lista degli allarmi può anche essere protetta da password.



A richiesta viene fornito come accessorio il **Kit stampante elettronica e dispositivo IR a raggi infrarossi**, che permette di raccogliere i dati relativi agli eventuali allarmi registrati dal termostato (sino ad un massimo di 40 apparecchi) per poter poi stampare direttamente su qualsiasi stampante munita di porta a raggi infrarossi (protocollo irda) senza dover usare un PC.

UniWireless

È il **registratore di dati senza fili**, (made in Japan) funzionante a onde corte (frequenza 433 Mhz compatibile con l'ambiente medicale, scientifico e industriale), proposto da Unifrigor. **Facile e rapido da installare**, senza l'utilizzo di alcun cablaggio, con portata massima sino a 150 m, e totalmente impermeabile, l'UniWireless rappresenta la soluzione ideale per monitorare a distanza la reale temperatura interna del vostro frigorifero.

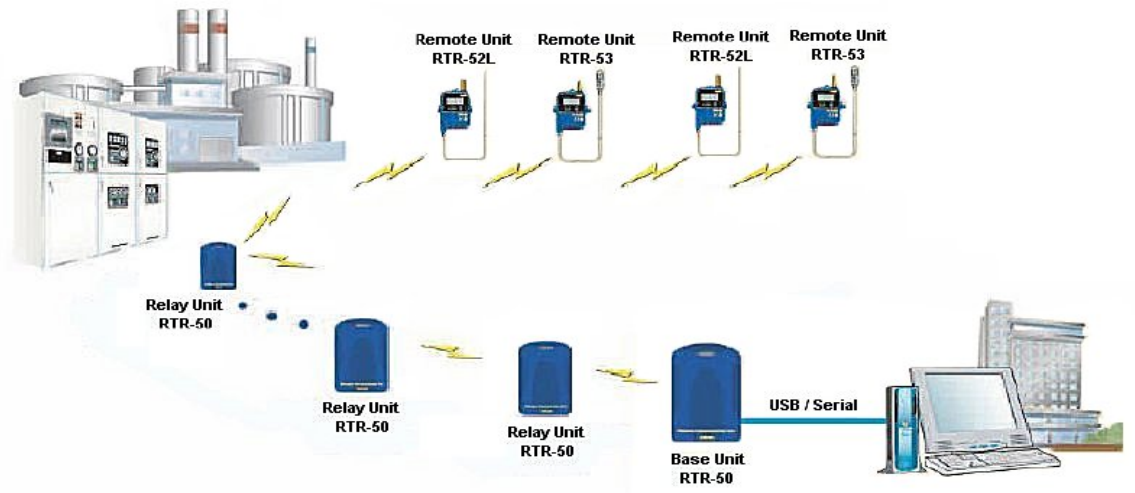


Questo piccolo e versatile registratore di dati, è disponibile in due versioni, una che registra solo la temperatura (mod. RTR-52L), ed una che registra sia la temperatura che l'umidità (mod. RTR-53). Può dialogare con la base ricevente collegata al PC indifferentemente sia via radio, che per mezzo di un sensore ottico che di fatto rende il nostro registratore del tutto simile nella modalità di funzionamento anche ad un **"data logger"** classico, di quelli con trasmissione di dati a contatto.

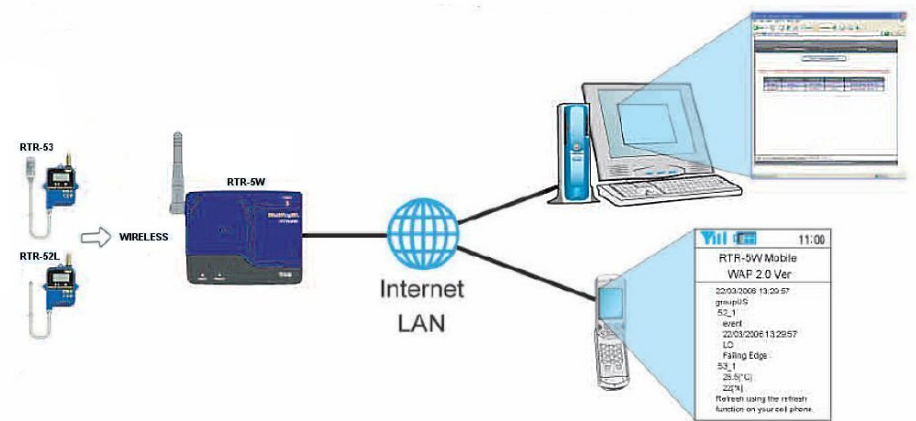
La base ricevente può anche essere utilizzata come ponte radio per coprire distanze superiori a quella della portata massima dell'apparecchio, ed è disponibile in doppia versione, una con sistema di connessione USB e l'altra ETHERNET.

Il software di gestione è dotato di molte possibilità di personalizzazione tramite il settaggio di tutti i principali parametri e può

anche essere configurato per l'invio di messaggi di avviso via e-mail e via sms nel caso della base con collegamento ETHERNET. La grande importanza e funzionalità di questo apparato, risiede nella **"tracciabilità"** dei dati che vi fornisce l'assoluta certezza dello stato di conservazione del prodotto, e attraverso la gestione degli allarmi su PC, anche la possibilità di intervenire tempestivamente a salvaguardia della conservazione del prodotto che avete riposto nel vostro frigorifero.



Questo optional che sta vivendo un periodo di grande diffusione, è il **migliore investimento possibile a tutela del materiale, magari molto costoso, che avete bisogno di conservare a temperatura stabilizzata.**



La **batteria tampone** ha lo scopo di alimentare termostato elettronico ogni qualvolta si verifici interruzione della corrente elettrica.

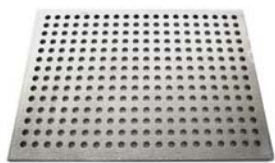
In questo si mantengono attive tutte le funzioni del termostato come la lettura della temperatura, gli allarmi buzzer.

Il tempo di autonomia della batteria in assenza di rete si aggira intorno alle 24 h. Dimensioni 100x355x170 (h) mm

La **struttura del mobile** e della vasca è in acciaio inox AISI 304 finitura Scotch Brite, oppure in skinplate bianco atossico ed ogni vano ha una capienza utile di 80 litri



Le **porte sono autochiudenti** per garantire sempre un'ottima chiusura della porta ed evitare ogni perdita di freddo. In più questo sistema di chiusura automatica è dotato di un **freno a 90°** per consentire un miglior accesso all'interno della vasca. Per garantire la sicurezza del contenuto del vostro frigorifero ogni apparecchio è dotato di **chiusura a chiave** di serie.



La dotazione prevede un ripiano regolabile su ganci per ogni porta: in alluminio goffrato sulle versioni con esterno in skinplate bianco e in acciaio inox sulle versioni con esterno in acciaio inox.

La luce è di serie su tutti i modelli. I banchi con porte vetrate sono dotati di base di un sistema di illuminazione al neon che garantisce un'ottima visibilità, ed una agevole operazione di sostituzione.

In alternativa è disponibile una versione ENERGY SAVING dotata di illuminazione a LED che fornisce un'illuminazione eccezionale con un risparmio in termini di consumo pari sino al 50% in rapporto al sistema di illuminazione tradizionale.

Inoltre i LED possono anche essere colorati per poter personalizzare ancor di più il vostro arredamento.



Il refrigerante, senza CFC, non inquina e rispetta l'ambiente.

Lo sbrinamento è regolato elettronicamente.



1



2



3

Di serie il banco è fornito di piedini in alluminio regolabili dall'interno dell'apparecchio (1), ma a richiesta è possibile avere il banco fornito di ruote (2) o di un piedino di dimensioni maggiorate regolabile solo dall'esterno dell'apparecchio (3).

L'impianto elettrico, voltaggio 230 V / 50 Hz/1, realizzato secondo le norme CE, è dotato anche del sistema di protezione a fusibili.



Come optional è disponibile anche l'alimentazione a 115V/60Hz o a 230V/60Hz



ASSISTENZA TECNICA



È possibile con un costo aggiuntivo appoggiarsi all'assistenza tecnica Unifrigor.
Contattate i nostri uffici per maggiori informazioni.