



UNITOP

Modello 2011



ISO Classe Climatica 4

L'UNITOP è il tavolo da lavoro Unifrigor, semplice, robusto ed affidabile ma anche flessibile, perchè disponibile in numerose varianti:

- temperatura positiva (TPV) +2/+8°C
- temperatura negativa (TNV) -15/-25°C
- con gruppo motore incorporato posizionato a sinistra
- con gruppo motore incorporato posizionato a
- senza gruppo motore con valvola termostatica



- la struttura monoscocca garantisce un'ottima tenuta del freddo senza alcuna dispersione ed è disponibile nelle versioni:
 - senza piano di lavoro
 - con piano di lavoro semplice
 - con piano di lavoro con alzatina posteriore

- possibilità di sostituire le porte con gruppi di 2 cassetti
- possibilità di sostituire le porte con gruppi di 3 cassetti



La mascherina copri motore di nuova concezione con apertura laterale, simile a quella di una porta ma con cerniere a libro e chiusura con magnete, facilita l'accesso al vano motore e soprattutto al condensatore, per permettere di effettuare più agevolmente le periodiche operazioni di pulizia.

Inoltre il termostato e i pulsanti sono collocati nella parte alta del vano motore, una posizione protetta e un ambiente privo di umidità, per garantire una perfetta funzionalità e una maggiore durata nel tempo.

Dotazione Standard :

1 ripiano in filo cromato per ogni porta + 1 coppia di guide (sia per i modelli GN che BKN) estraibili che lasciano completamente libero l'interno vasca per facilitare le operazioni di pulizia come da normative HACCP.

Come tutto il resto della nostra produzione anche questa linea utilizza Gas privi di CFC

Termostato / Termometro elettronico di serie



Il Piano rinforzato con all'interno un pannello di legno di spessore elevato

Come Optional sono disponibili 4 ruote frenate al posto dei piedini. Di cui 2 dotate di freno.



La porta è dotata di guarnizione magnetica sui 4 lati e di cerniera autochiudente con freno a 90° per facilitare il carico e scarico nell'interno vasca, garantendo così il massimo confort d'utilizzo e la massima tenuta del freddo.



I supporti dei ripiani e le cremagliere ad innesto sono completamente amovibili per agevolare le operazioni di pulizia dell'interno vasca e garantire così il massimo d'igiene come da normative HACCP.

L'evaporatore protetto da una verniciatura a norme e posizionato nel mezzo della vasca dietro al piantone, è dotato di due ventilatori circolari assiali, per garantire una totale uniformità di temperatura all'interno del frigorifero.



La profondità per tutti i modelli è di 700 mm e l'altezza è la seguente:

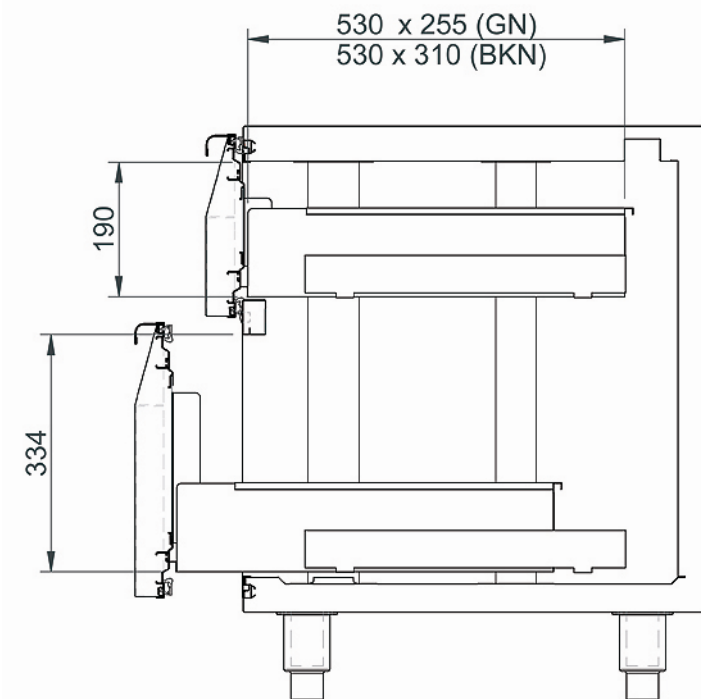
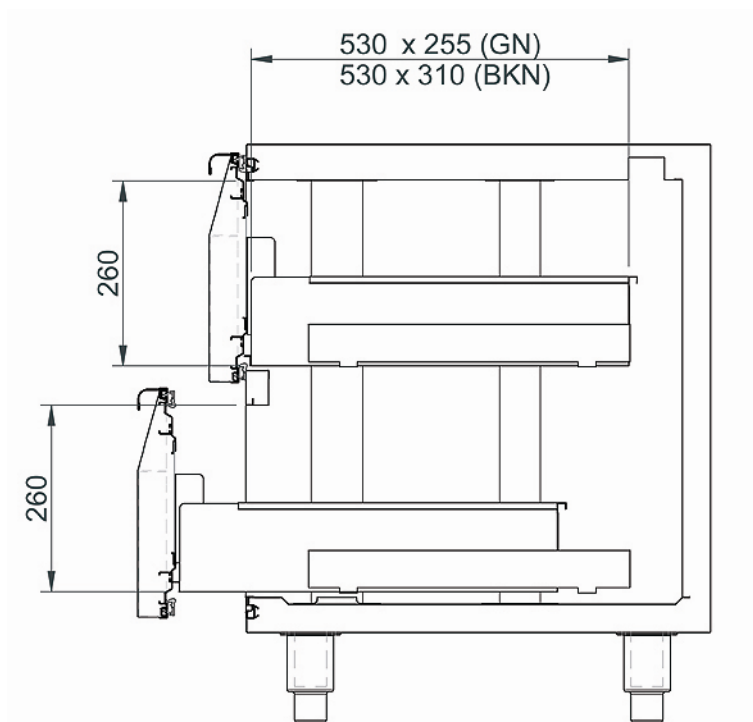
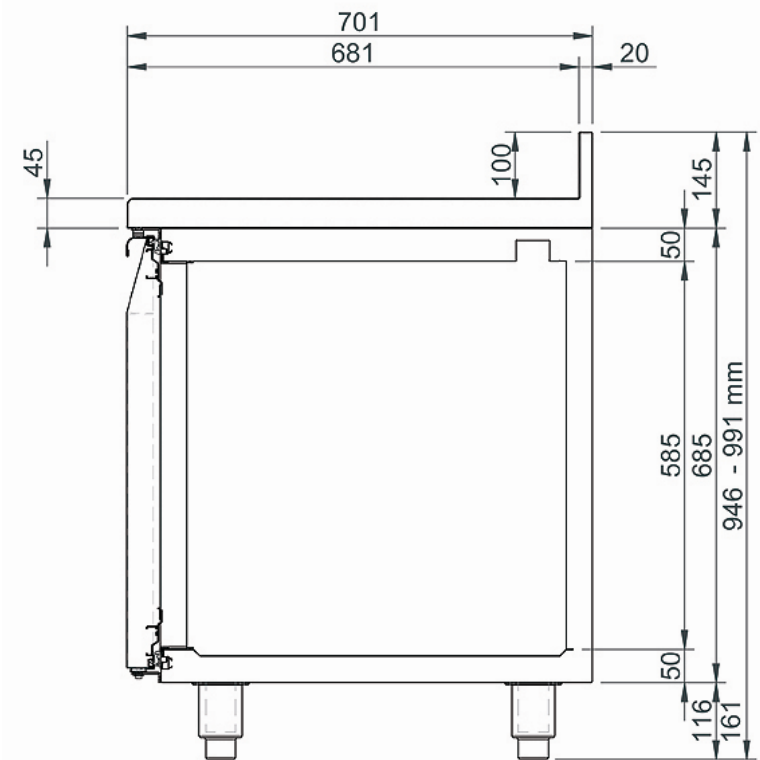
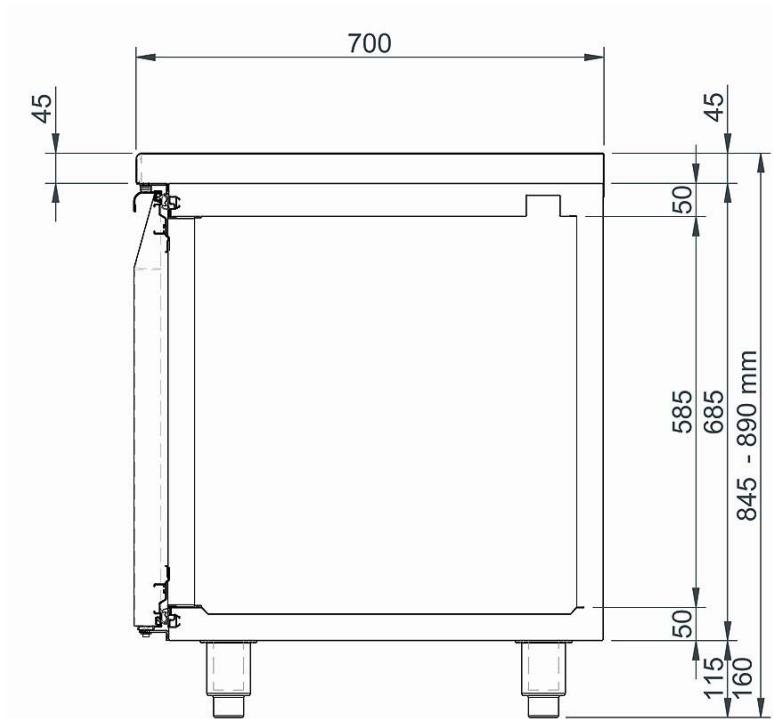
- Modelli senza piano 800/845 mm
- Modelli con piano senza alzatina 845/890 mm
- Modelli con piano + alzatina 945/990 mm

- Lo spessore del piano è di 45 mm
- L'altezza dell'alzatina è di 100 mm



Sono disponibili le seguenti lunghezze:

N. porte	modello	lunghezza	modello	lunghezza	litraggio
2 porte	TPV 2DM GN	1290 mm	TPV/SG 2DM	1070 mm	280 litri
3 porte	TPV 3DM GN	1775 mm	TPV/SG 3DM	1555 mm	456 litri
4 porte	TPV 4DM GN	2260 mm	TPV/SG 4DM	2040 mm	631 litri
2 porte	TPV 2DMX BKN	1428 mm	TPV/SG 2DMX BKN	1208 mm	330 litri
3 porte	TPV 3DMX BKN	1992 mm	TPV/SG 3DMX BKN	1772 mm	535 litri
4 porte	TPV 4DMX BKN	2556 mm	TPV/SG 4DMX BKN	2336 mm	740 litri
2 porte	TNV 2D GN	1260 mm	TNV/SG 2D	1040 mm	300 litri
3 porte	TNV 3D GN	1720 mm	TNV/SG 3D	1500 mm	460 litri
4 porte	TNV 4D GN	2180 mm	TNV/SG 4D	1960 mm	630 litri



Misure utili interne delle cassette:

due cassette 1/2 + 1/2 GN
300 (L) × 550 (P) × 215 (H) mm

due cassette 1/2 + 1/2 BKN
360 (L) × 550 (P) × 215 (H) mm

due cassette 1/3 + 2/3 GN
cassetto inferiore 300 (L) × 550 (P) × 320 (H) mm
cassetto superiore 300 (L) × 550 (P) × 100 (H) mm

tre cassette 1/3 + 1/3 + 1/3 GN
300 (L) × 550 (P) × 100 (H) mm

tre cassette 1/3 + 1/3 + 1/3 BKN
360 (L) × 550 (P) × 100 (H) mm

